



UMRLJIVOST IN SPREJEMI V BOLNIŠNICO

Katarina Bitenc
IVZ RS

DIAGNOZE

KOPB (kronična obstruktivna pljučna bolezen)

astma

možganska kap

infarkt

rak dihal

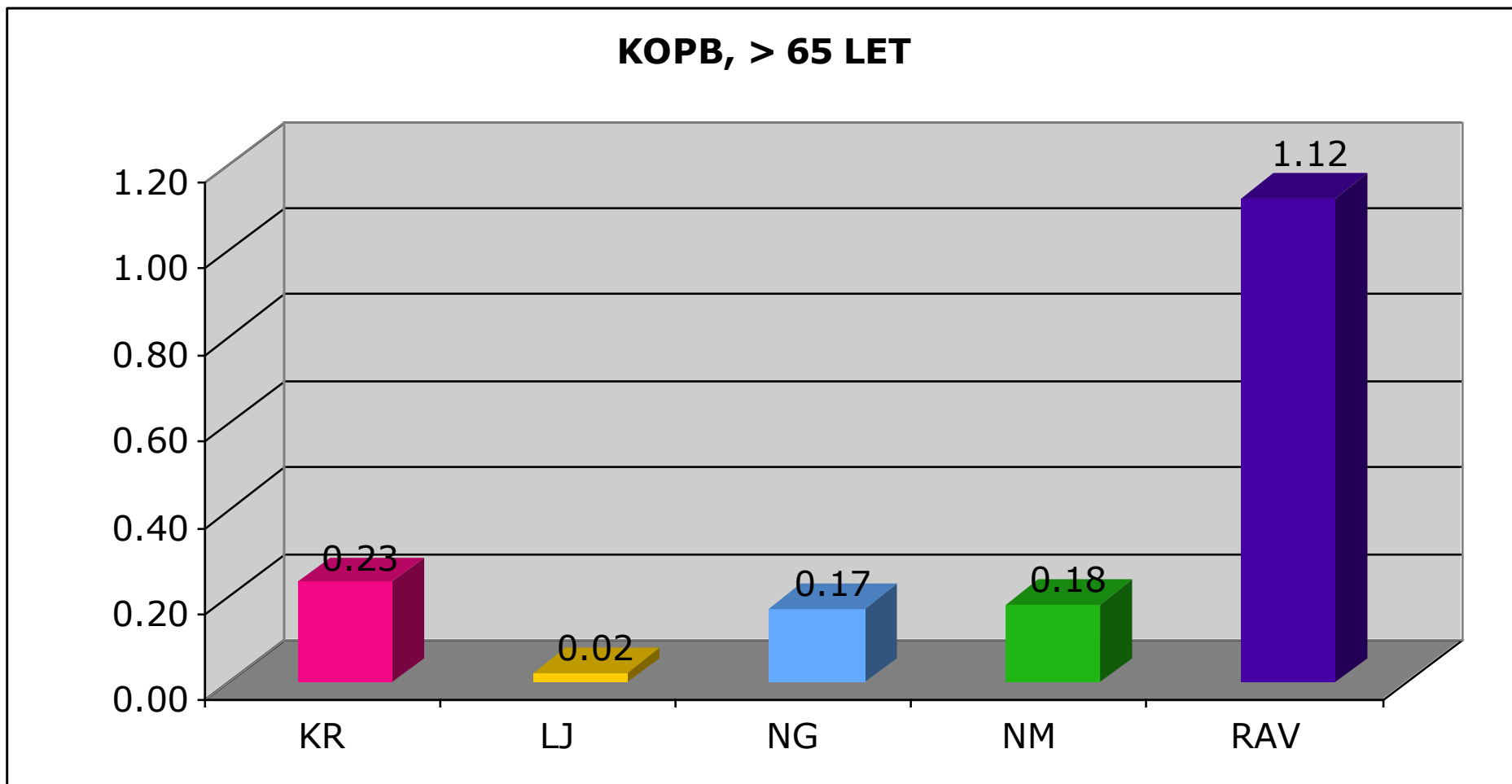
pljučni rak

OBČINE

Celje (49.000 preb.)
Koper (51.000 preb.)
Kranj (54.000 preb.)
Ljubljana (276.000 preb.)
Murska Sobota (19.000 preb.)
Nova Gorica (32.000 preb.)
Novo mesto (36.000 preb.)
Ravne na Koroškem (12.000 preb.)
Trbovlje (18.000 preb.)
Zagorje (17.000 preb.)
Maribor (113.000 preb.)

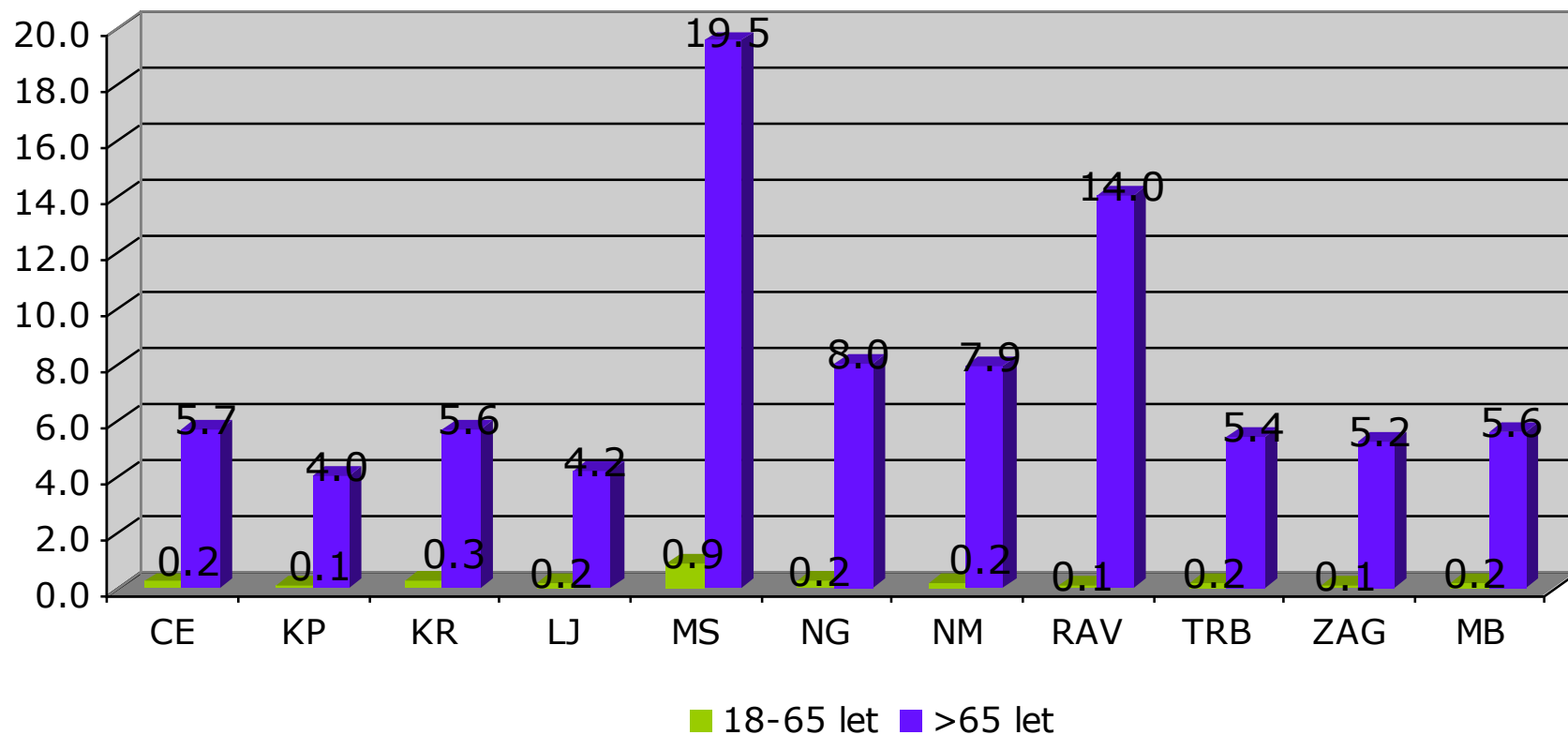
število umrlih v letu 2008

Št. umrlih zaradi KOPB na 1000 prebivalcev

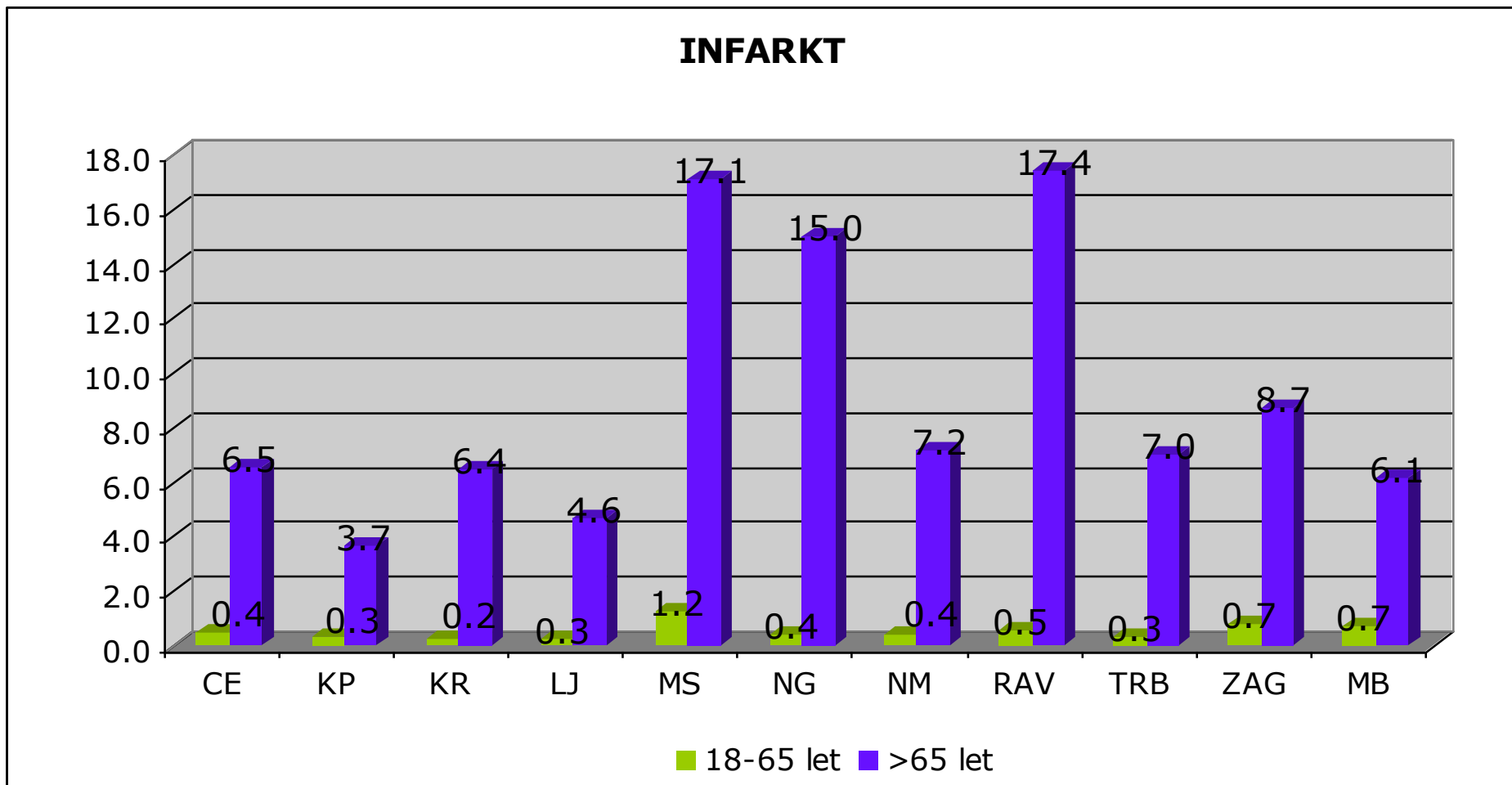


Št. umrlih zaradi možganske kapi na 1000 prebivalcev

MOŽGANSKA KAP

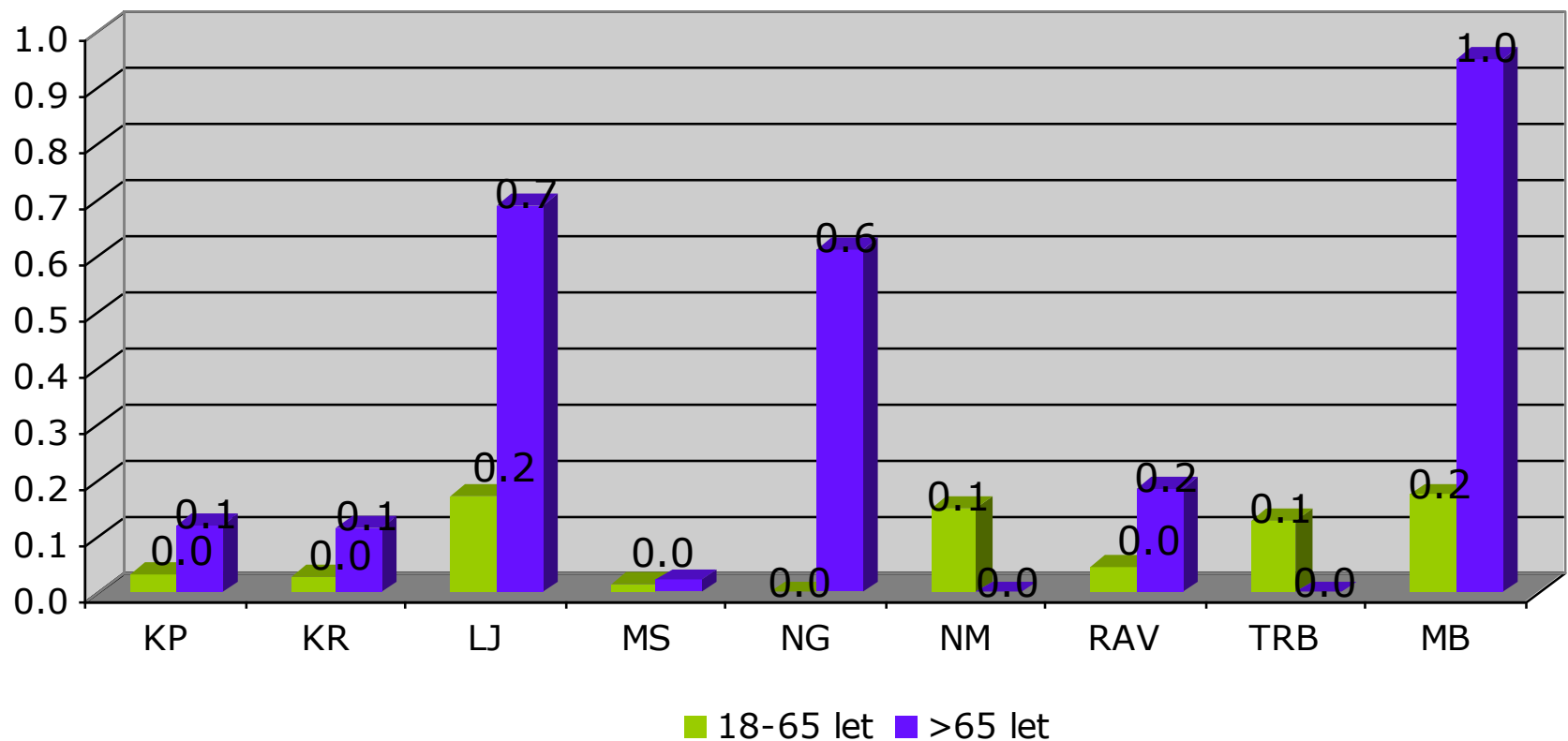


Št. umrlih zaradi infarkta na 1000 prebivalcev

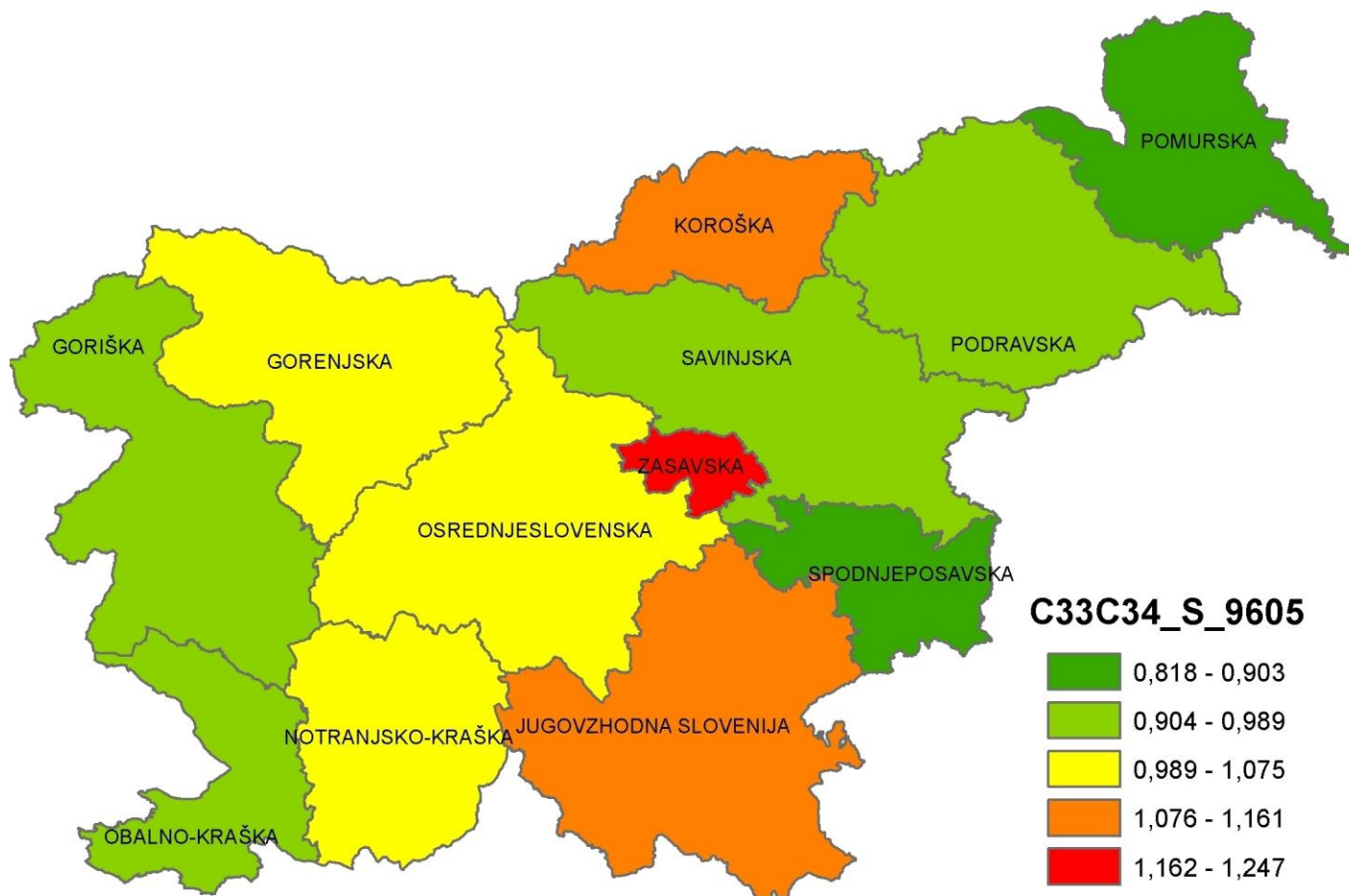


Št. umrlih zaradi raka dihal na 1000 prebivalcev

RAK DIHAL



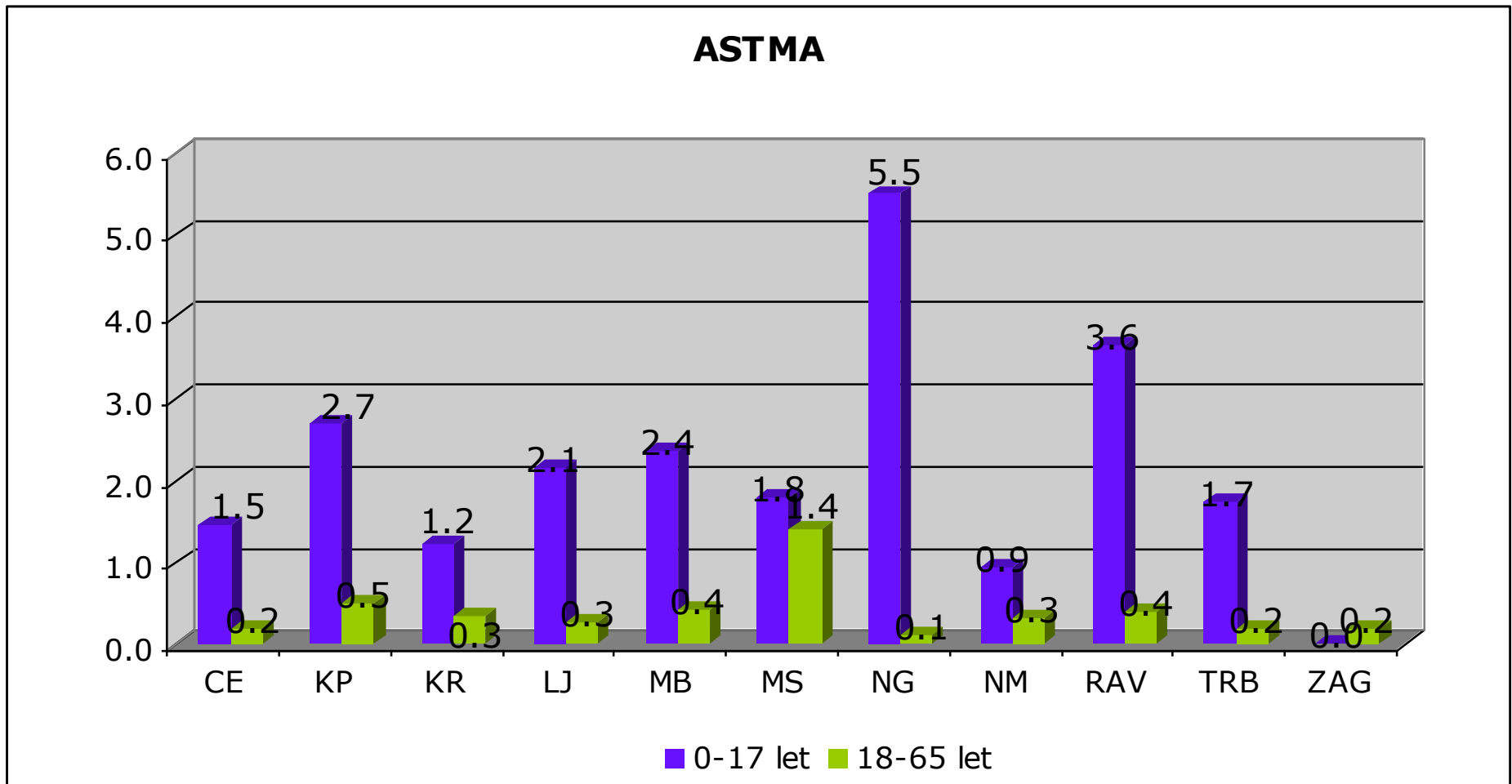
Incidenca raka pljuč



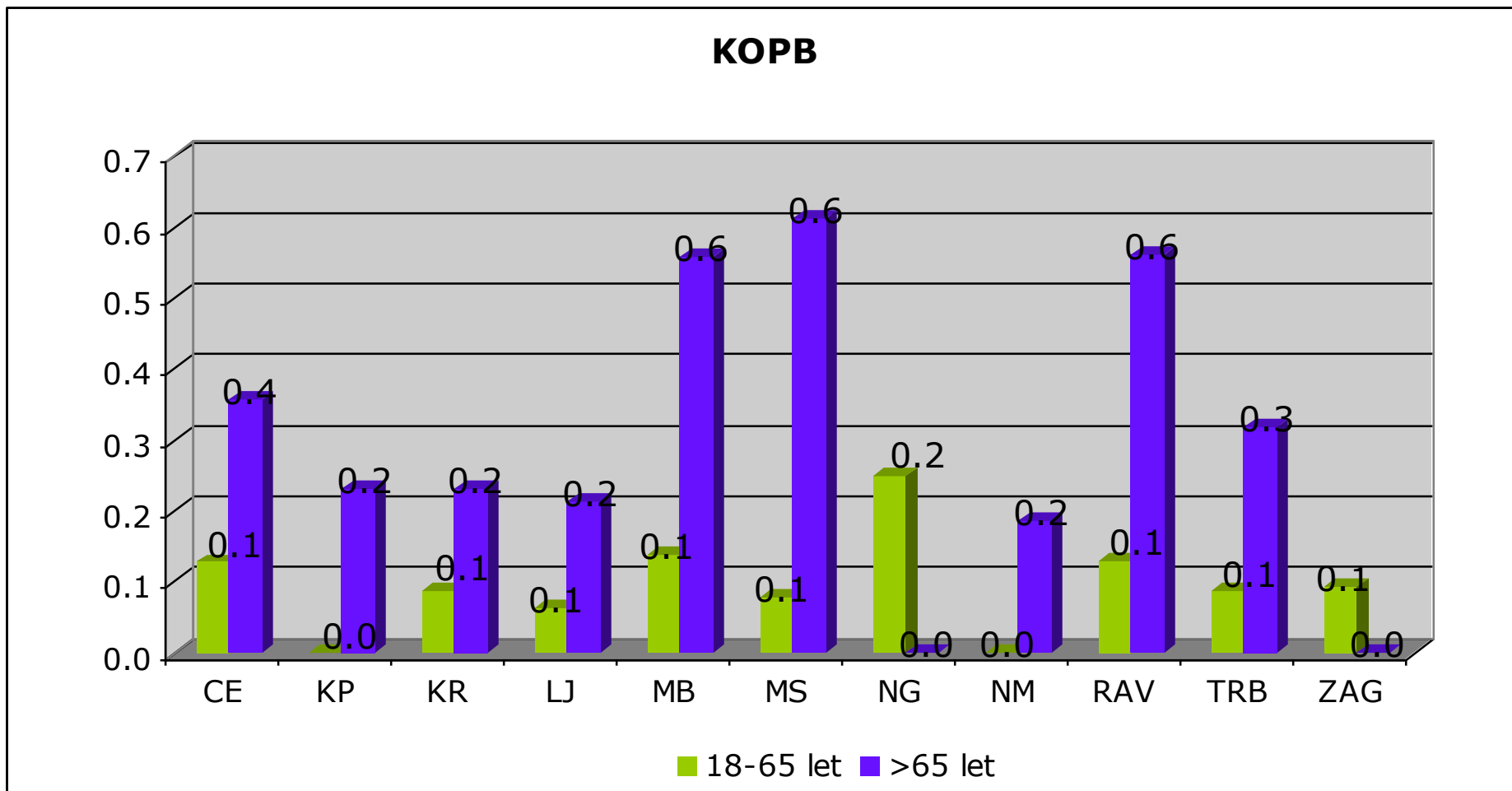
Količnik incidence pljučnega raka v 12 statističnih regijah, Slovenija 1996-2005
(ZADNIK, Vesna, PRIMIC-ŽAKELJ, Maja, ŽAGAR, Tina. Razširjenost rakavih bolezni v Sloveniji in Zasavju :
zaključno poročilo. Ljubljana: Onkološki inštitut, 2008. 34 f., tabele, graf. prikazi. [COBISS.SI-ID 679547])

število sprejetih v bolnišnico v
letu 2008

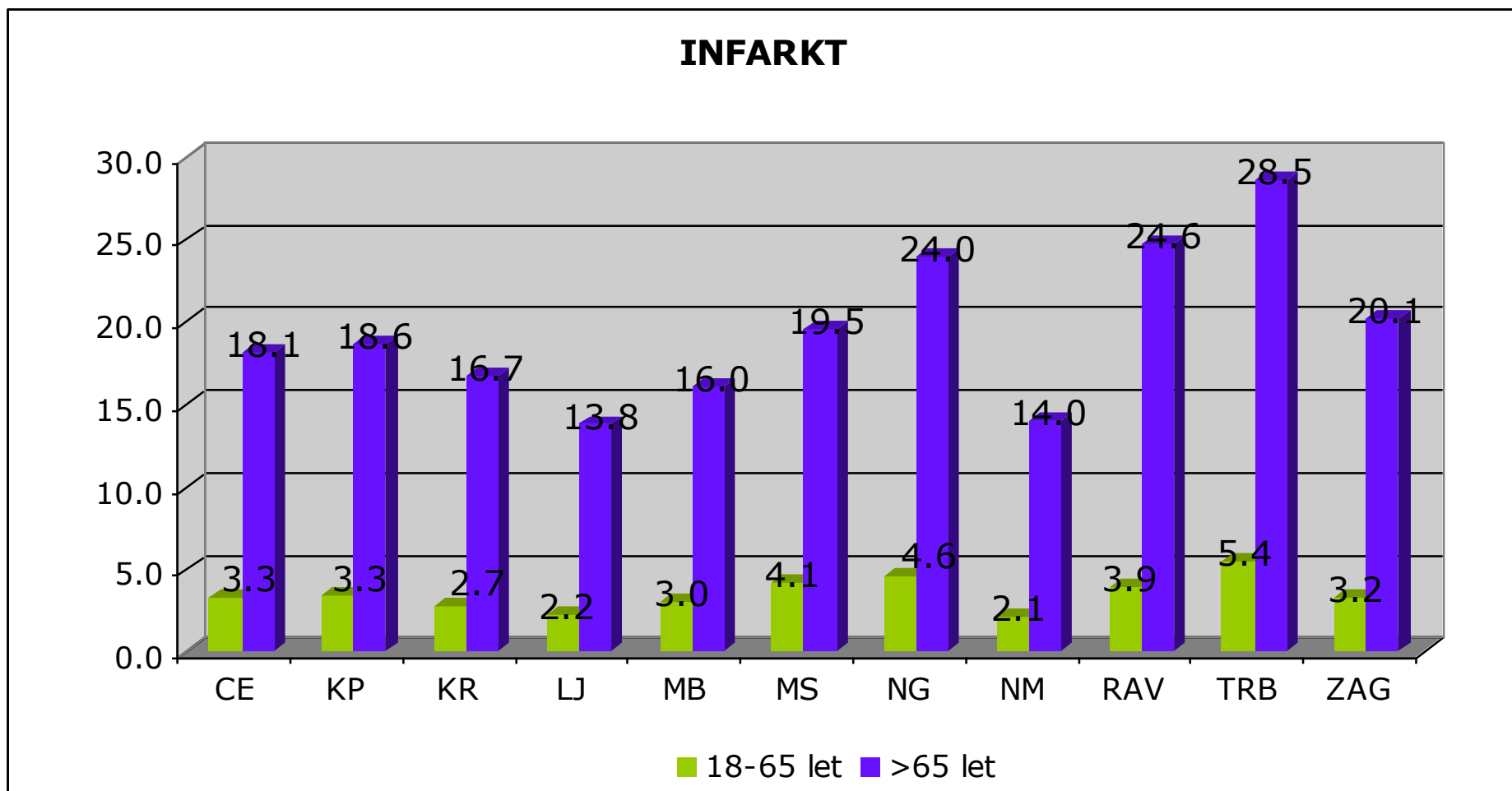
Št. sprejetih v bolnišnico zaradi astme na 1000 prebivalcev



Št. sprejetih v bolnišnico zaradi KOPB na 1000 prebivalcev

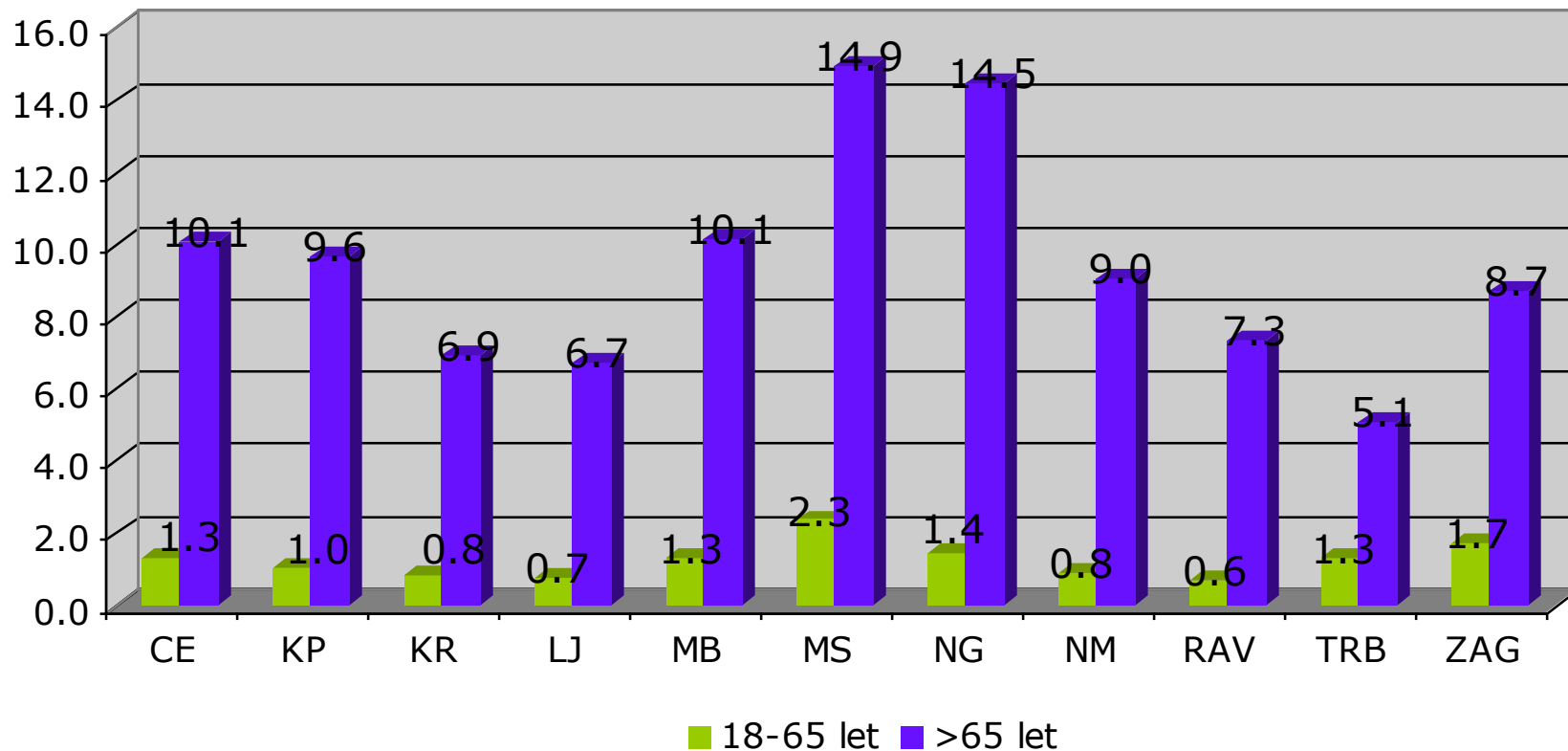


Št. sprejetih v bolnišnico zaradi infarkta na 1000 prebivalcev



Št. sprejetih v bolnišnico zaradi možganske kapi na 1000 prebivalcev

MOŽGANSKA KAP



Čist zrak je pol hrane. (ljudski pregovor)



Hvala za pozornost!

katarina.bitenc@ivz-rs.si