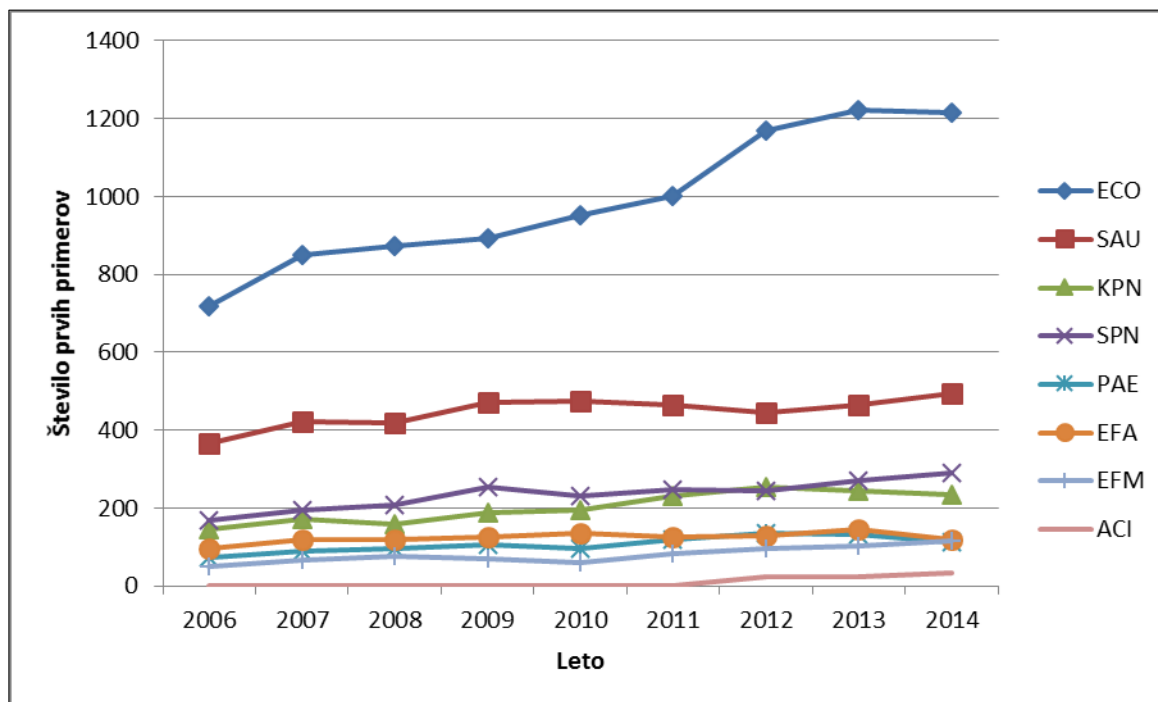


PODATKI MREŽE EARS-NET SLOVENIJA ZA LETO 2014 IN TREND 2006 DO 2014

Slika 1: Število prvih primerov invazivnih bakterijskih okužb z izolati iz krvi ali likvorja, 2006–2014.



SAU - *Staphylococcus aureus*, SPN - *Streptococcus pneumoniae*, EFA - *Enterococcus faecalis*, EFM - *Enterococcus faecium*, ECO - *Escherichia coli*, KPN - *Klebsiella pneumoniae*, PAE - *Pseudomonas aeruginosa*, ACI* - *Acinetobacter* spp. (*2012 prvič)

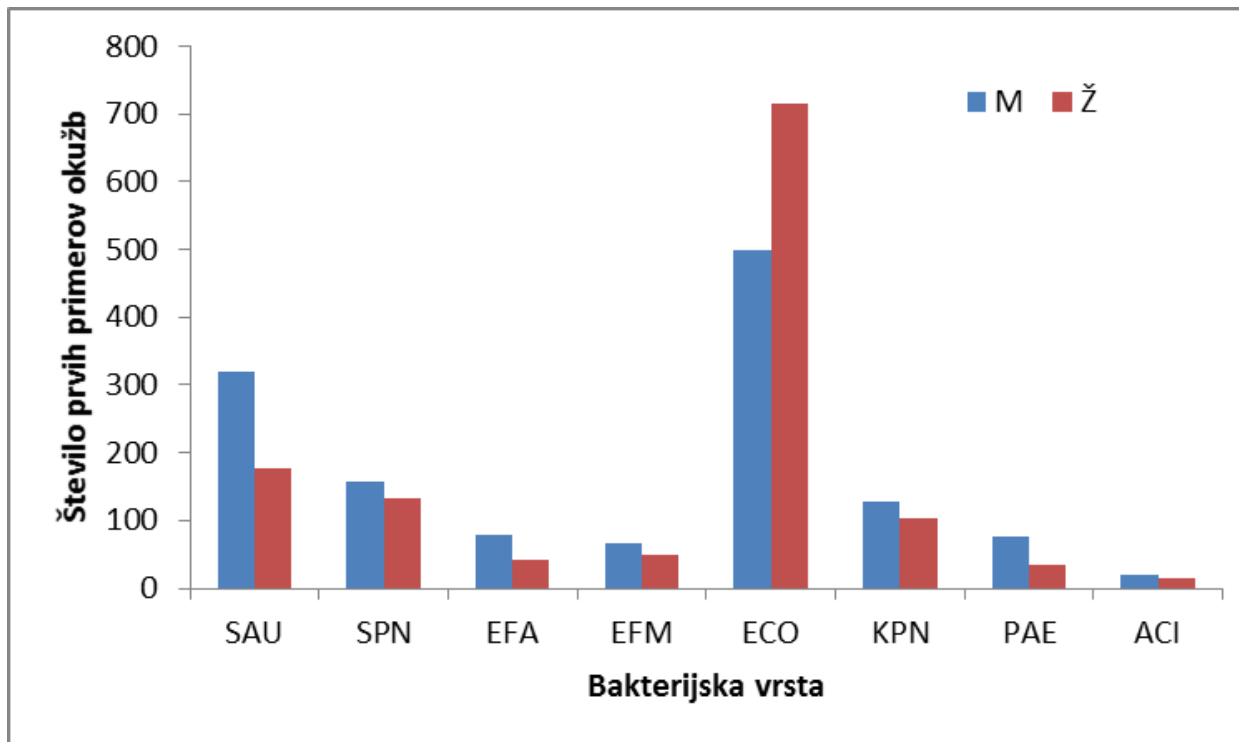
Tabela 1: Število prvih invazivnih izolatov po vrsti kužnine, EARS-Net Slovenija, 2014.

Bakterijska vrsta	Število iz krvi	Število iz likvorja	Število prvih izolatov skupaj
<i>Staphylococcus aureus</i>	495	/	495
<i>Streptococcus pneumoniae</i>	287	13	300
<i>Enterococcus faecalis</i>	120	/	120
<i>Enterococcus faecium</i>	115	/	115
<i>Escherichia coli</i>	1212	4	1216
<i>Klebsiella pneumoniae</i>	233	0	233
<i>Pseudomonas aeruginosa</i>	109	3	112
<i>Acinetobacter</i> spp.	32	2	34
Skupaj	2603	22	2625 ^a

Opomba: / – se ne sporoča; ^a – 2615 pacientov/primerov okužb

POJAVLJANJE PO SPOLU

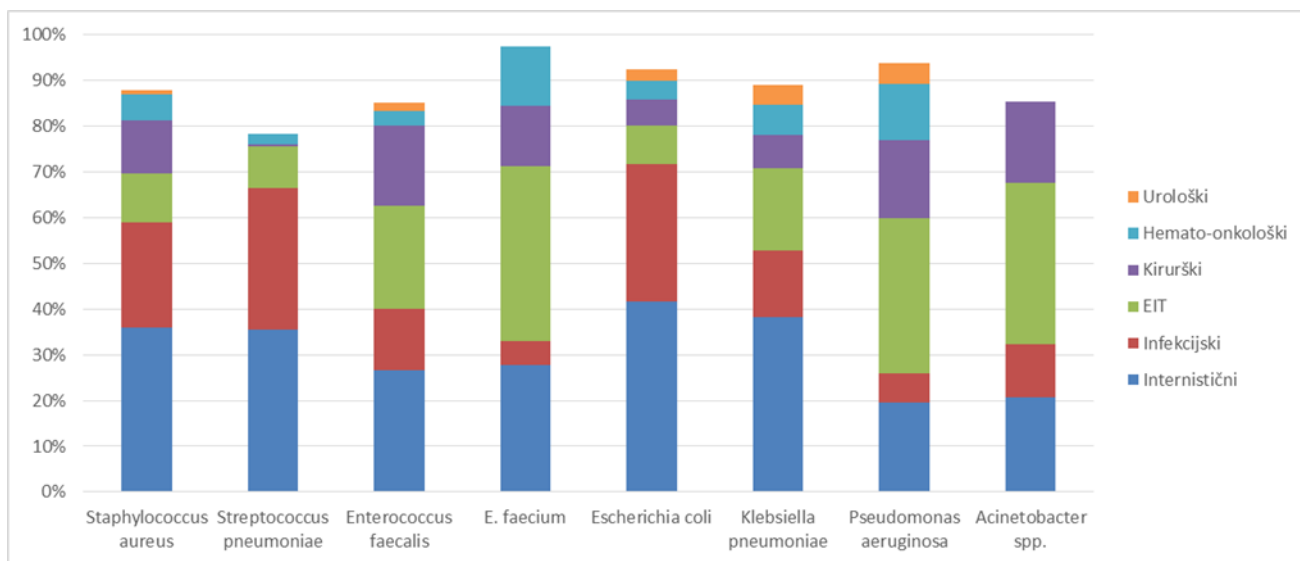
Slika 2: Število prvih primerov invazivnih okužb z izolati bakterijskih vrst po spolu, 2014.



SAU – *Staphylococcus aureus*, SPN – *Streptococcus pneumoniae*, EFA – *Enterococcus faecalis*, EFM – *Enterococcus faecium*, ECO – *Escherichia coli*, KPN – *Klebsiella pneumoniae*, PAE – *Pseudomonas aeruginosa*, ACI – *Acinetobacter* spp.

POJAVLJANJE PO NAJPOGOSTEJŠIH ODDELKIH

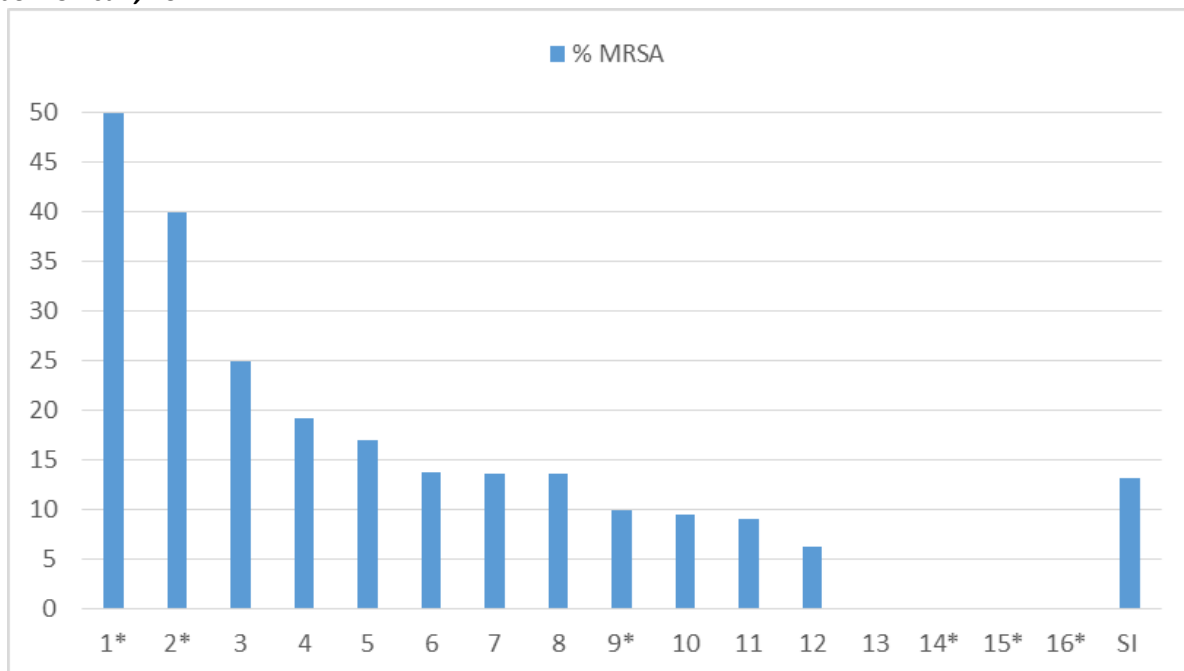
Slika 3: Odstotek invazivnih okužb s posameznimi bakterijskimi vrstami po oddelkih, 2014.



EIT – enota intenzivnega zdravljenja odraslih

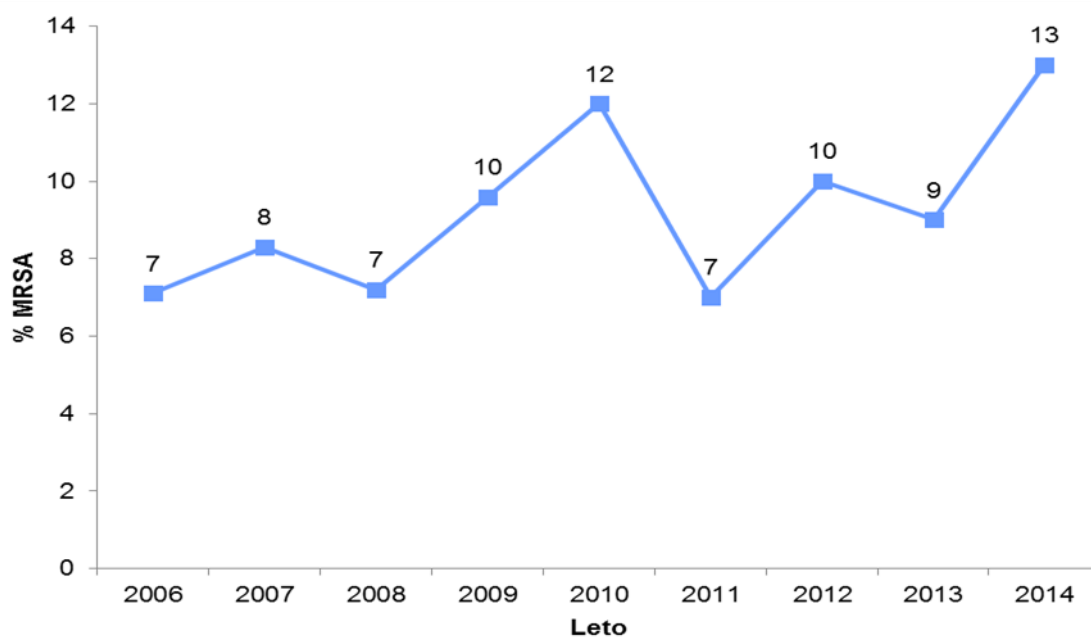
Proti meticilinu odporni *Staphylococcus aureus* - MRSA

Slika 4: Odstotek MRSA med prvimi invazivnimi okužbami z bakterijo *Staphylococcus aureus* po bolnišnicah, 2014.

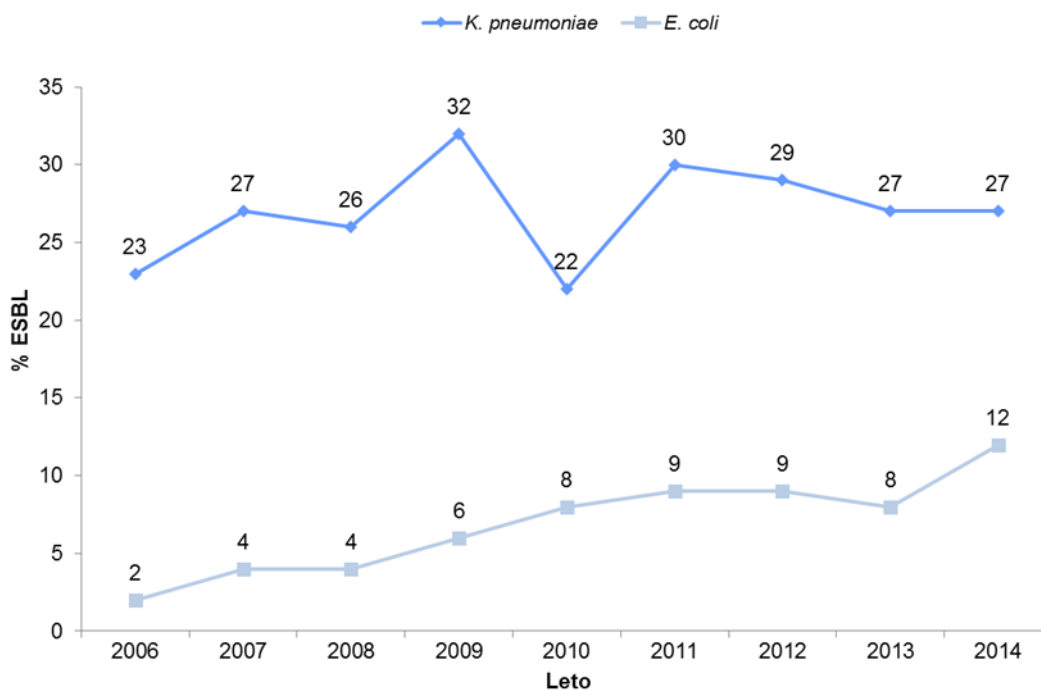


* – le od nič do vključno 10 okužb z bakterijo *S. aureus*

Slika 5: Odstotek MRSA izolatov med primeri invazivnih okužb z bakterijo *Staphylococcus aureus* iz hemokultur, 2006–2014.



Slika 6: Odstotek prvih primerov invazivnih okužb z ESBL pozitivnimi izolati *Klebsiella pneumoniae* in *Escherichia coli*, 2006–2014.



Deleži ESBL pozitivnih so nekoliko nižji od deležev odpornih proti cefalosporinom tretje generacije (C3 R)

Slika 7: Pojavljanje proti vankomicinu odpornih (VRE) izolatov med primeri okužb z bakterijo *Enterococcus faecium*, 2006–2014.

