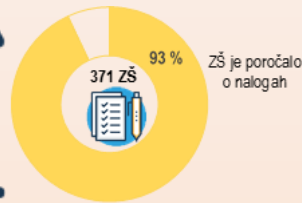
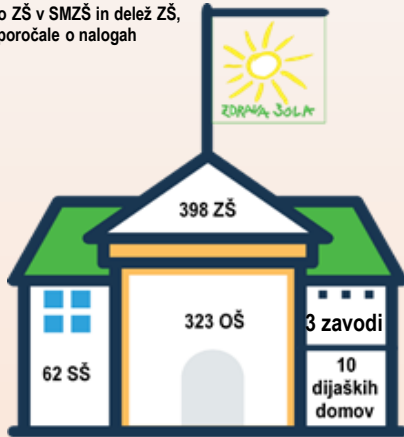


KLJUČNE UGOTOVITVE O DELU ZDRAVIH ŠOL V ŠOLSLEM LETU 2019/2020 – PLAKAT

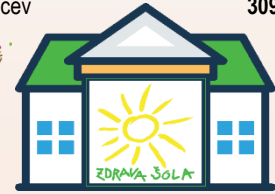
Število ZŠ v SMZŠ in delež ZŠ, ki so poročale o nalogah



Število učencev, dijakov in učiteljev vključenih v naloge

123425 učencev

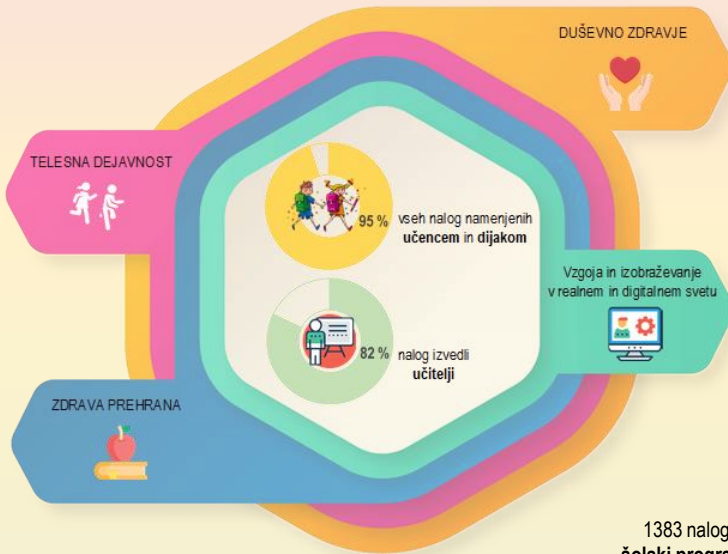
30946 dijakov



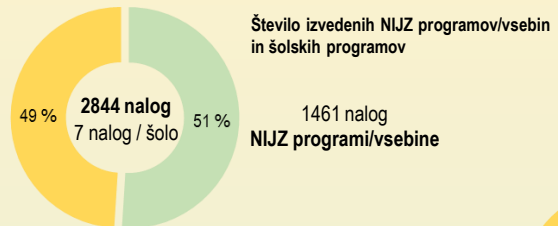
14290 OŠ učiteljev

2856 SŠ učiteljev

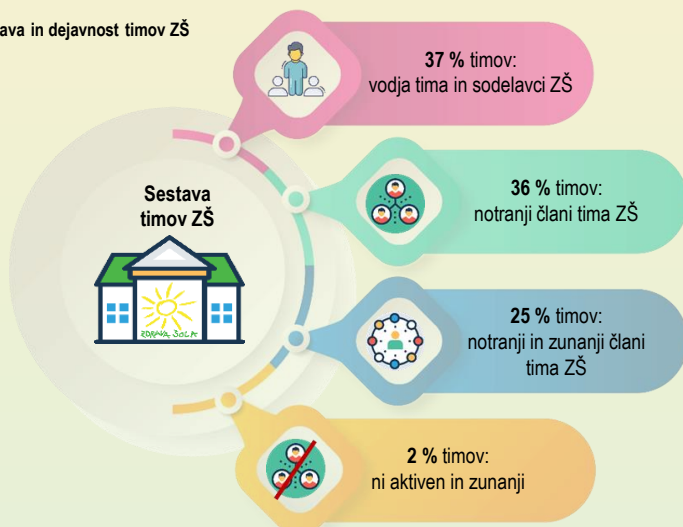
Najpogostejša področja izvedenih nalog ter najpogostejši izvajalci nalog in ciljna publika



1383 nalog
šolski programi



Sestava in dejavnost timov ZŠ

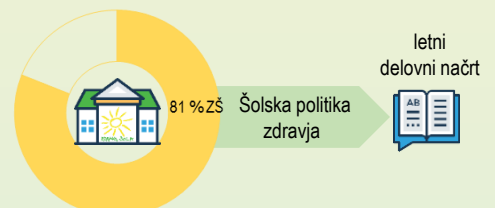


Srečevanje timov ZŠ v šolskem letu

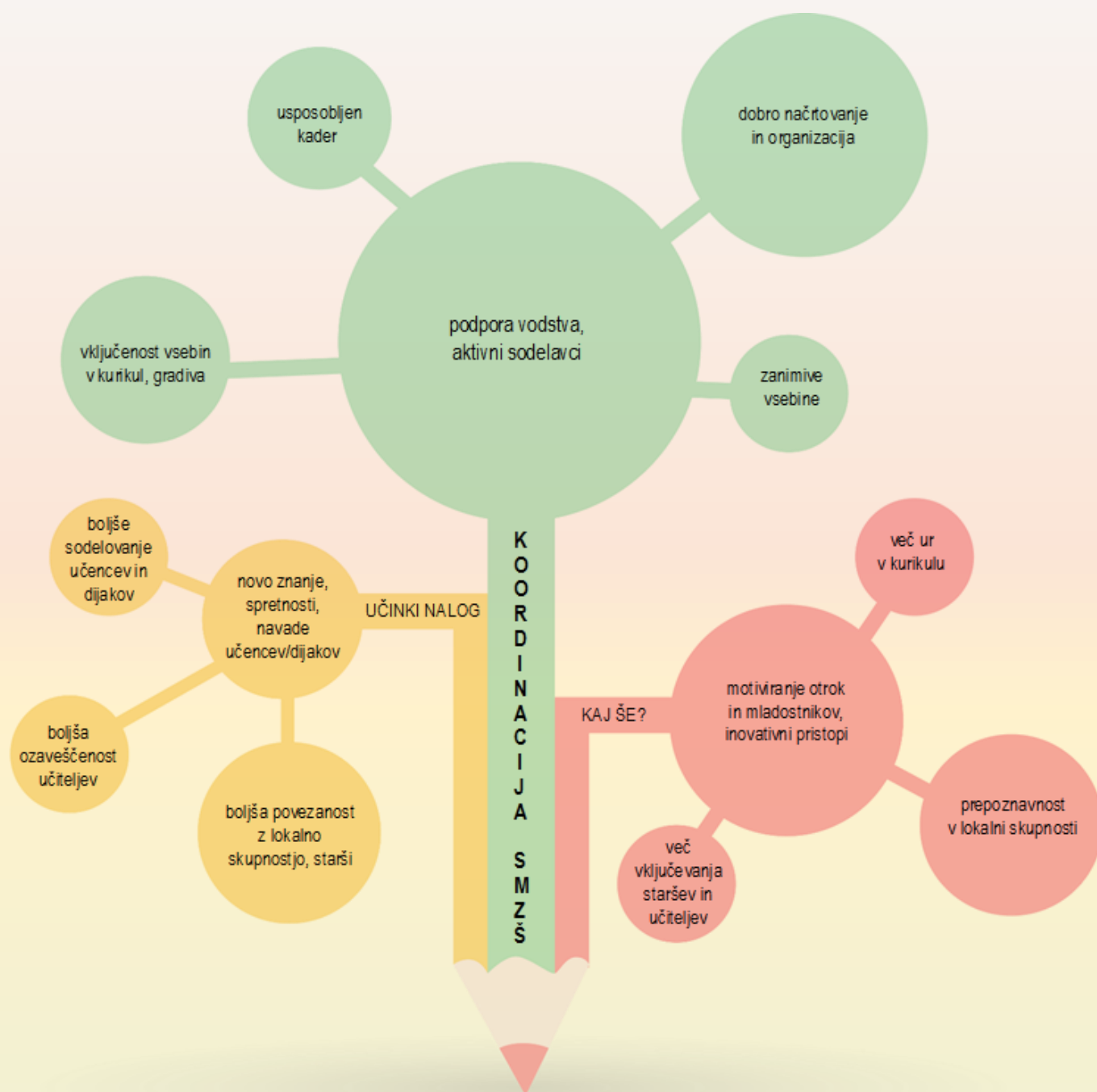
79 % timov ZŠ se srečuje

2x -5x letno ali večkrat

Šolska politika zdravja zapisana v letnem, vzgojnem delovnem načrtu ali v samostojnem dokumentu



Kaj prispeva k uspešnosti nalog?



SMZŠ ozavešča, vključuje, povezuje, zmanjšuje neenakosti in dejavno ustvarja pogoje za krepitev boljšega zdravja otrok, mladostnikov in odraslih.