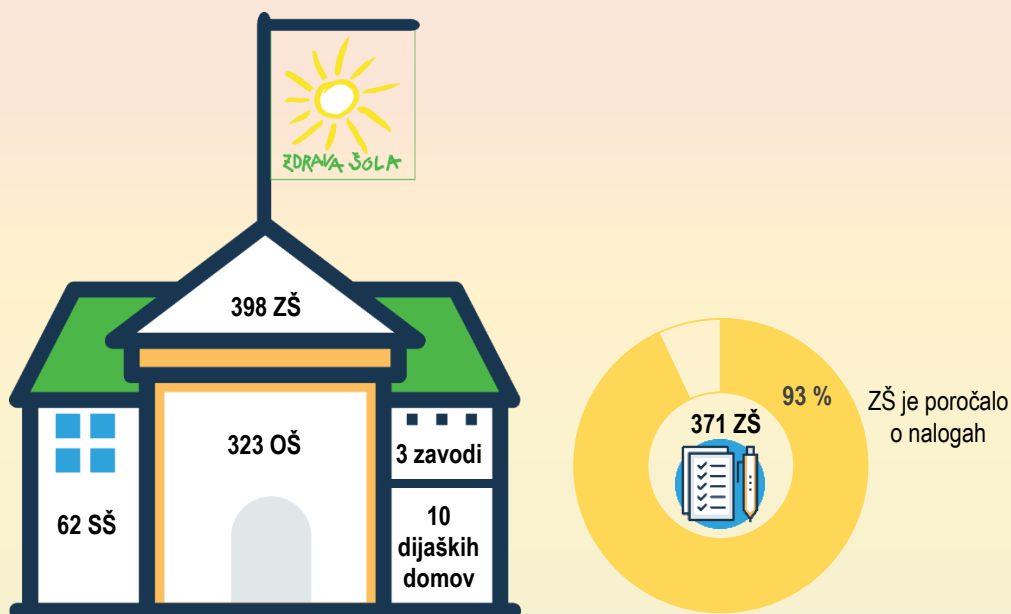


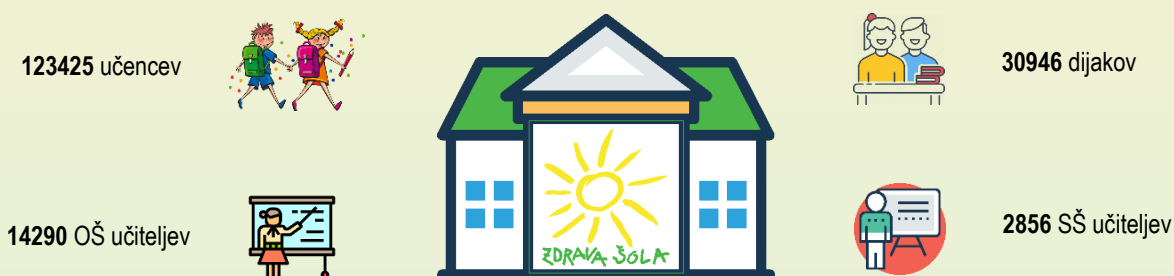
KLJUČNE UGOTOVITVE O DELU ZDRAVIH ŠOL V ŠOLSLEM LETU 2019/2020 – INFOGRAFIKA

SMZŠ ozavešča, vključuje,
povezuje, zmanjšuje neenakosti
in dejavno ustvarja pogoje za
krepitev boljšega zdravja otrok,
mladostnikov in odraslih.

Infografika 1: Število ZŠ v SMZŠ in delež ZŠ, ki so poročale o nalogah



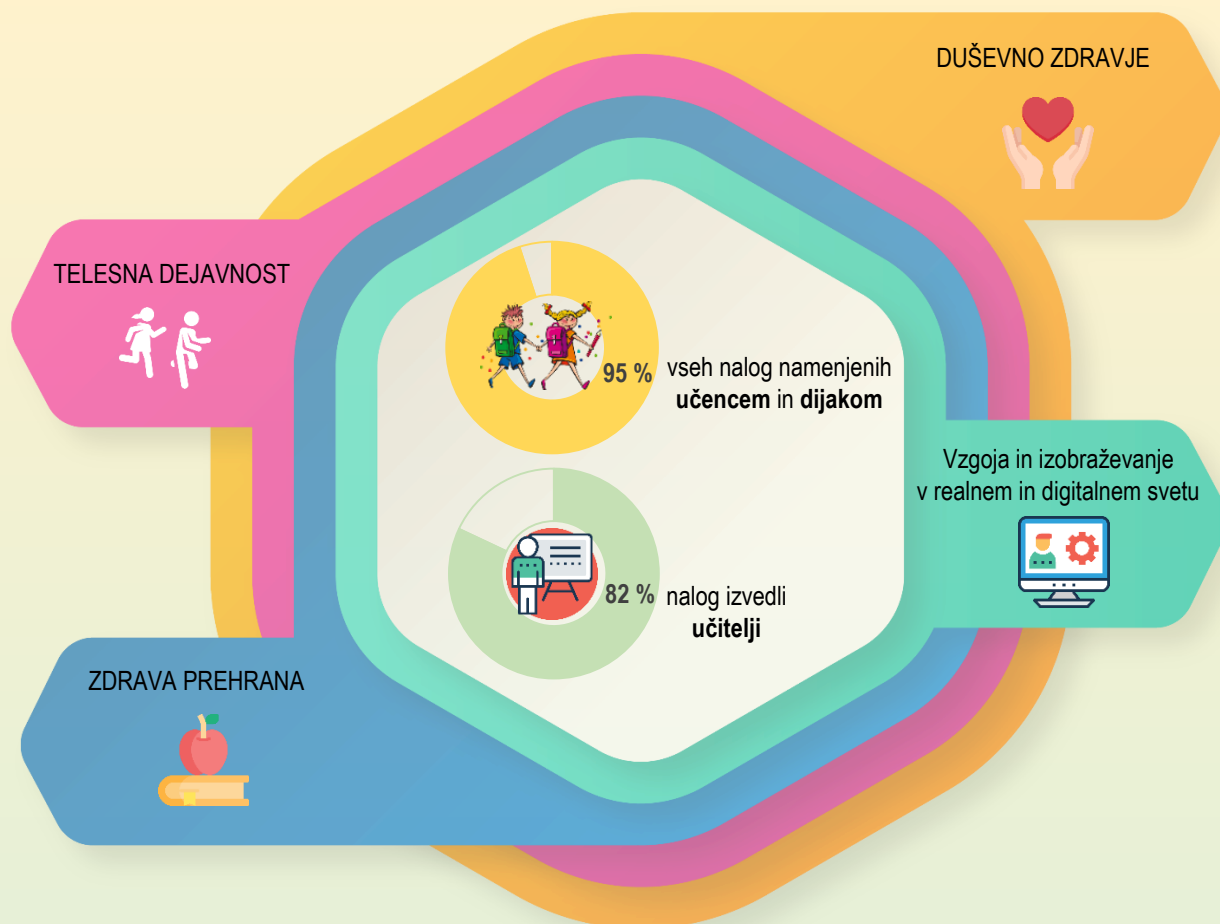
Infografika 2: Število učencev, dijakov in učiteljev vključenih v naloge



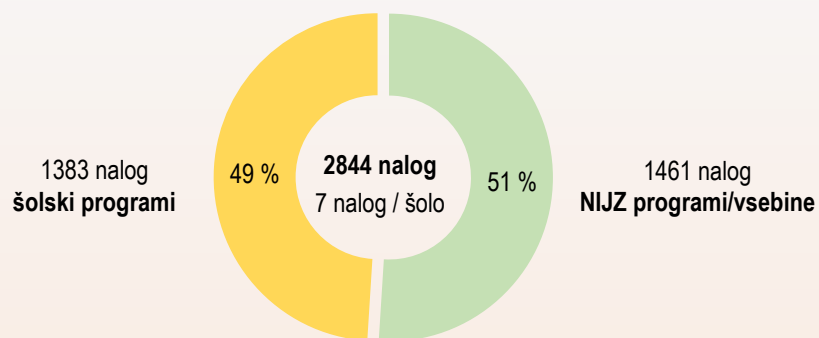
Infografika 3: Rdeča nit v šolskem letu 2019/2020



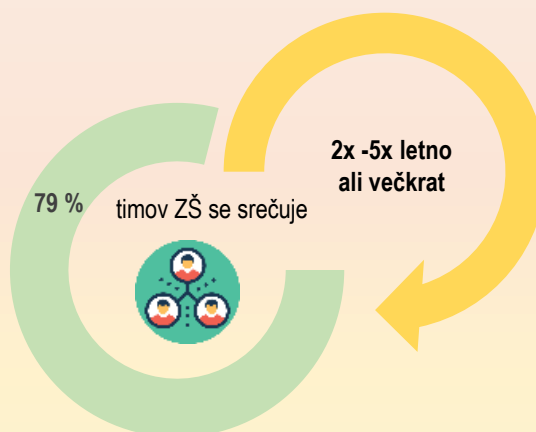
Infografika 4: Najpogostejša področja izvedenih nalog ter najpogostejši izvajalci nalog in ciljna publika



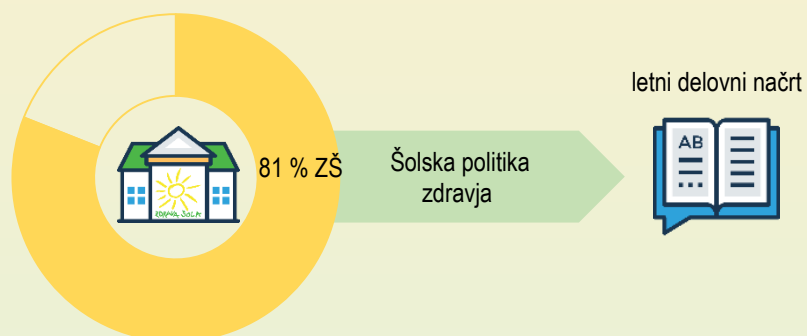
Infografika 5: Število izvedenih NIJZ programov/vsebin in šolskih programov



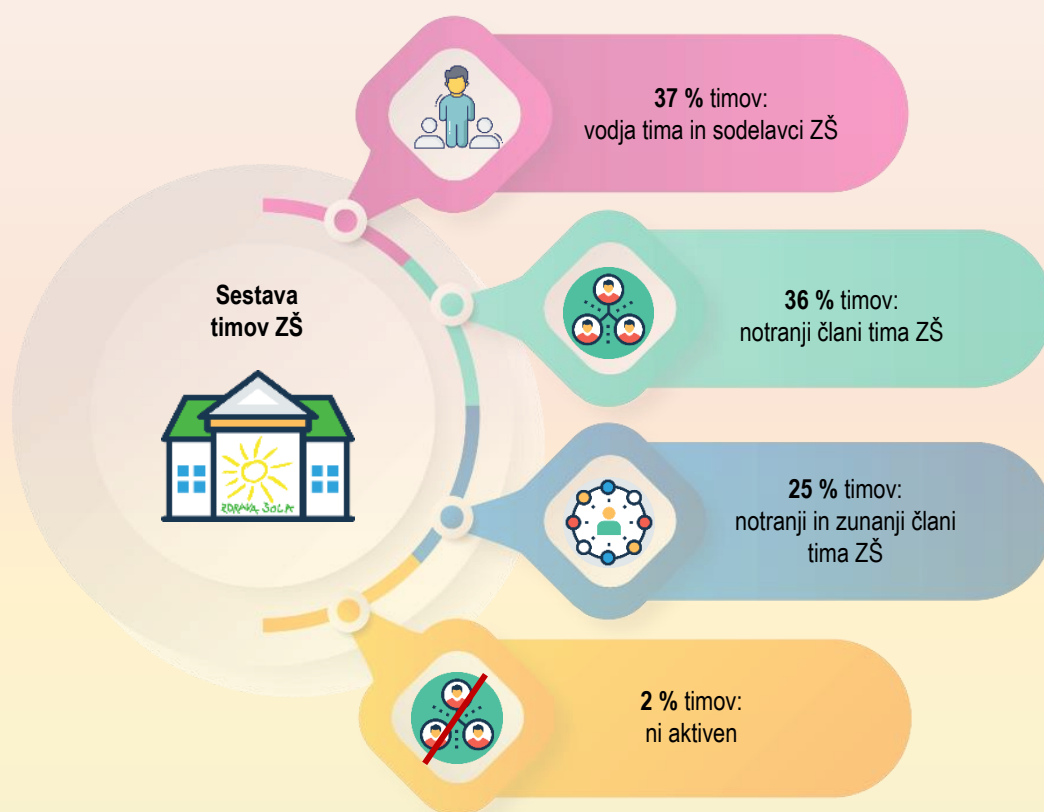
Infografika 6: Srečevanje timov ZŠ v šolskem letu



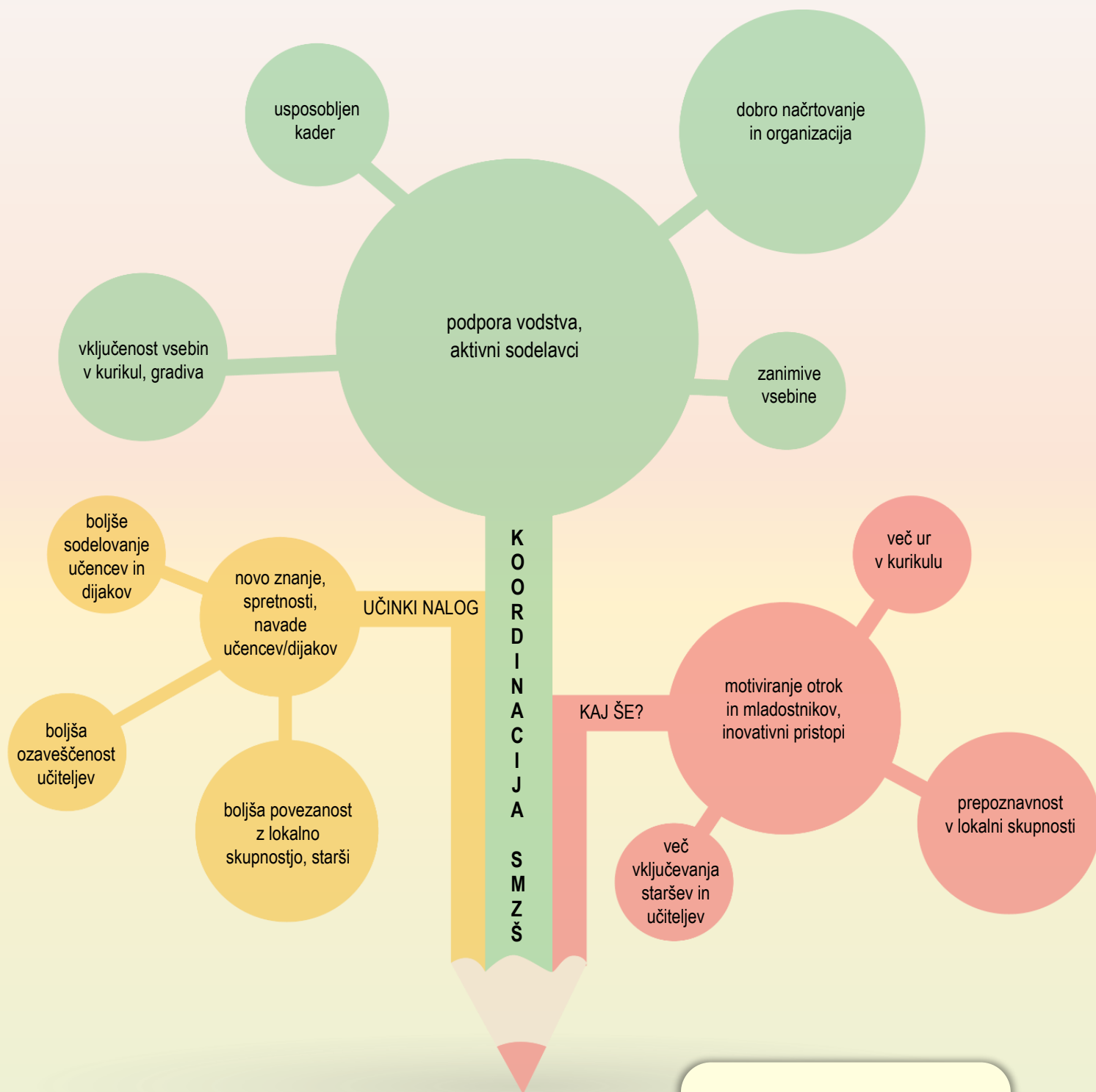
Infografika 7: Šolska politika zdravja zapisana v letnem, vzgojnem delovnem načrtu ali v samostojnem dokumentu



Infografika 8: Sestava in dejavnost timov ZŠ



Infografika 9: Kaj prispeva k uspešnosti nalog?



Zdrave šole se trudimo, da so aktualne vsebine zdravja vključene v uspešno izvedene naloge, ki so namenjene vsem učencem, učiteljem in staršem.