

Epidemiološko spremljanje umrlih - covid-19

Tedensko poročilo za obdobje 14.11.2022–20.11.2022

Datum objave: 21.11.2022

Za namen epidemiološkega spremljanja umrlih smo vzpostavili štiri kazalnike:

1. število potrjenih primerov SARS-CoV-2 v času med vsemi prebivalci in oskrbovanci¹;
2. število umrlih, pri katerih je bila okužba s SARS-CoV-2 potrjena v 28 dneh pred smrtjo, glede na datum smrti med vsemi prebivalci in oskrbovanci;
3. število umrlih, pri katerih je bila okužba s SARS-CoV-2 potrjena v 28 dneh pred smrtjo na 100.000 prebivalcev po statističnih regijah in po starostnih skupinah;
4. presežna umrljivost v Sloveniji zaradi katerega koli vzroka po metodologiji EuroMOMO².

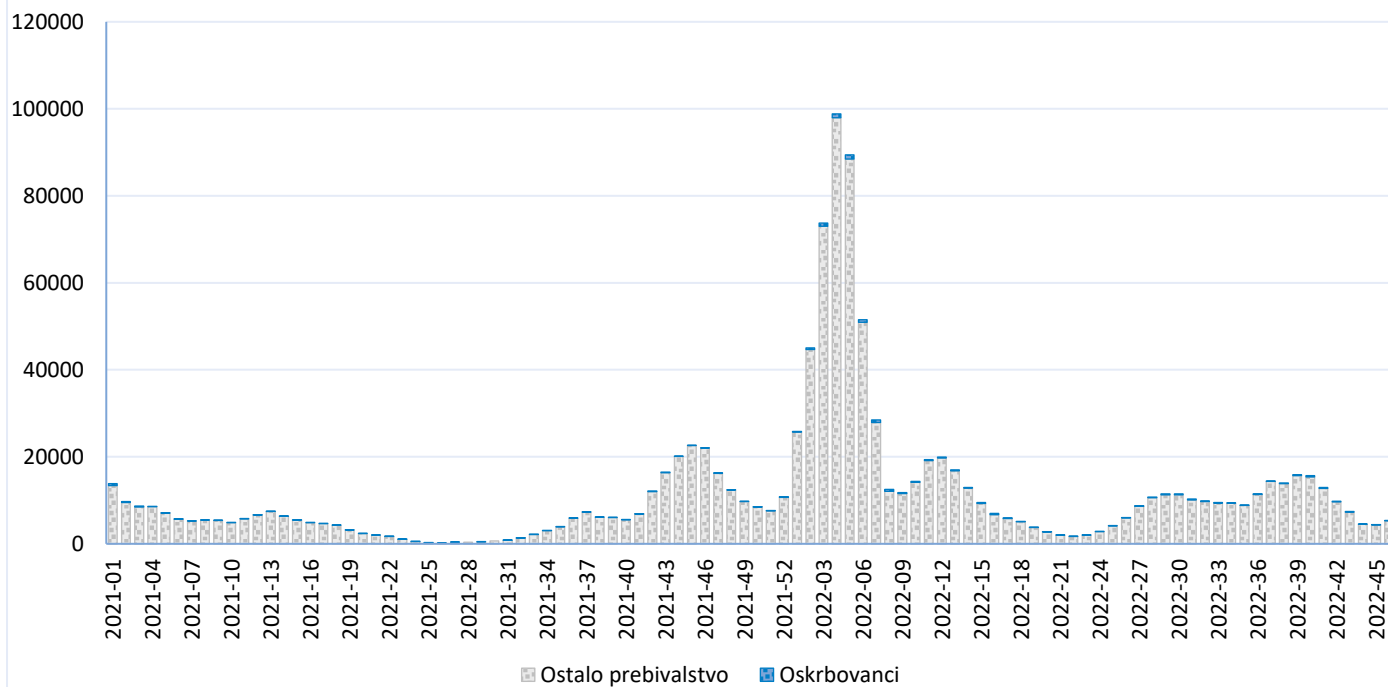
ŠTEVILO POTRJENIH PRIMEROV SARS-CoV-2			
do vključno 20.11.2022		v tednu 14.11.2022–20.11.2022	
VSI	OSKRBOVANCİ	VSI	OSKRBOVANCİ
1.247.979	23.678	5.382	54

ŠTEVILO UMRLIH, PRI KATERIH JE BILA OKUŽBA S SARS-CoV-2 POTRJENA V 28 DNEH PRED SMRTJO			
do vključno 20.11.2022		v tednu 14.11.2022–20.11.2022	
VSI	OSKRBOVANCİ	VSI	OSKRBOVANCİ
8.548	2.881	13	2

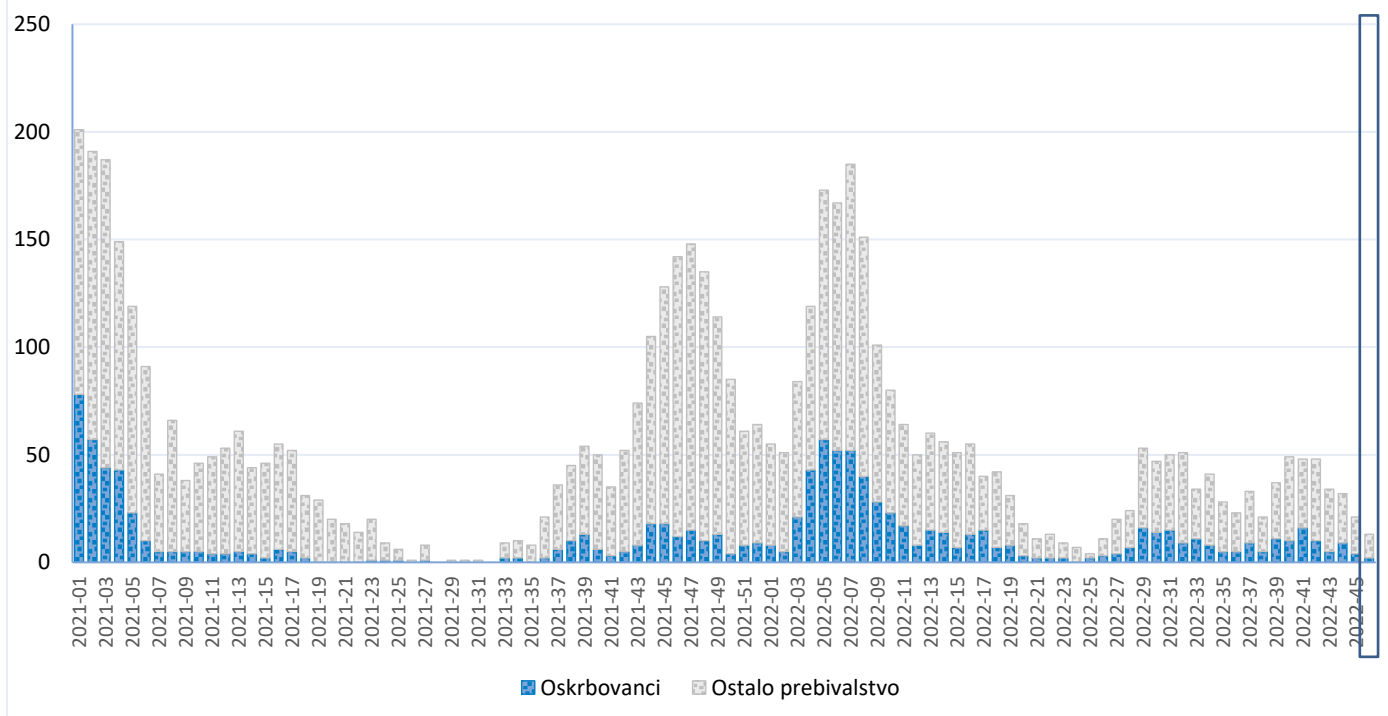
¹ Med oskrbovance uvrščamo oskrbovance domov za starejše občane in oskrbovance posebnih socialnovarstvenih zavodov.

² Vir metodoloških pojasnil in grafičnega prikaza: <https://www.euromomo.eu/> (dostopno: 21.11.2022)

Tedensko število potrjenih primerov SARS-CoV-2 med vsemi prebivalci in oskrbovanci, 04.01.2021 – 20.11.2022, Slovenija

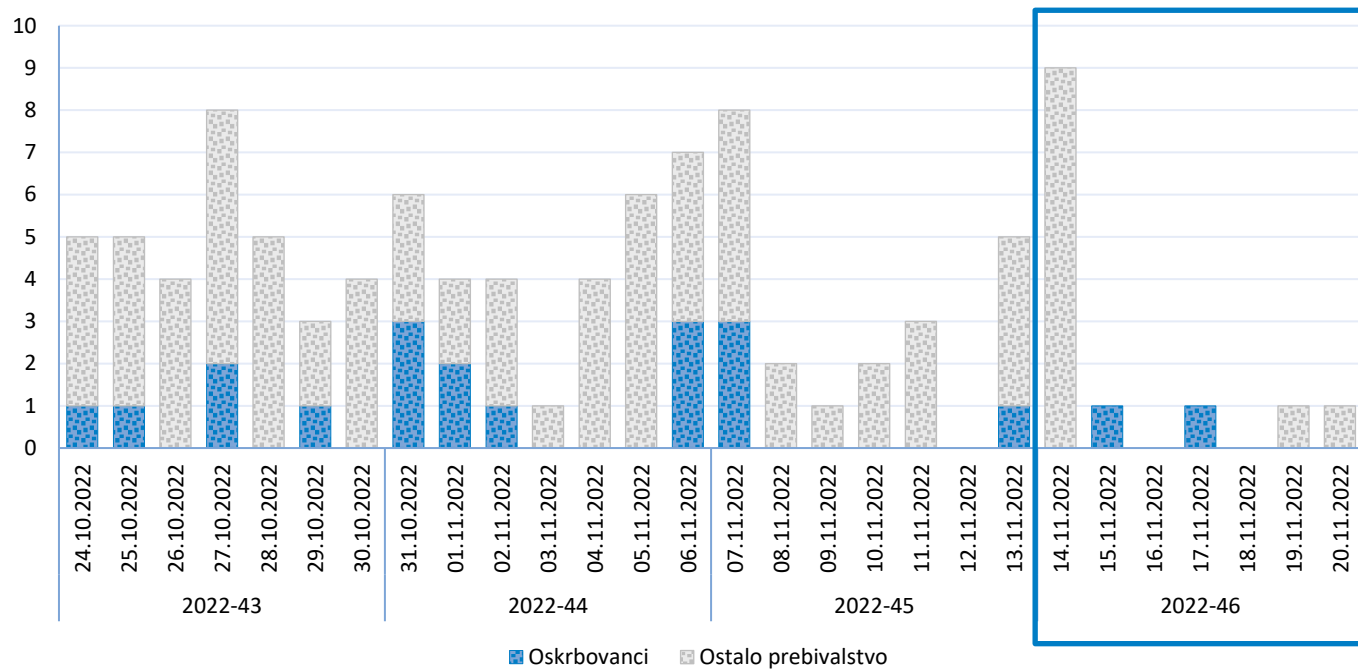


Tedensko število umrlih, pri katerih je bila okužba s SARS-CoV-2 potrjena v 28 dneh pred smrtjo glede na teden smrti med vsemi prebivalci in oskrbovanci, 04.01.2021–20.11.2022, Slovenija



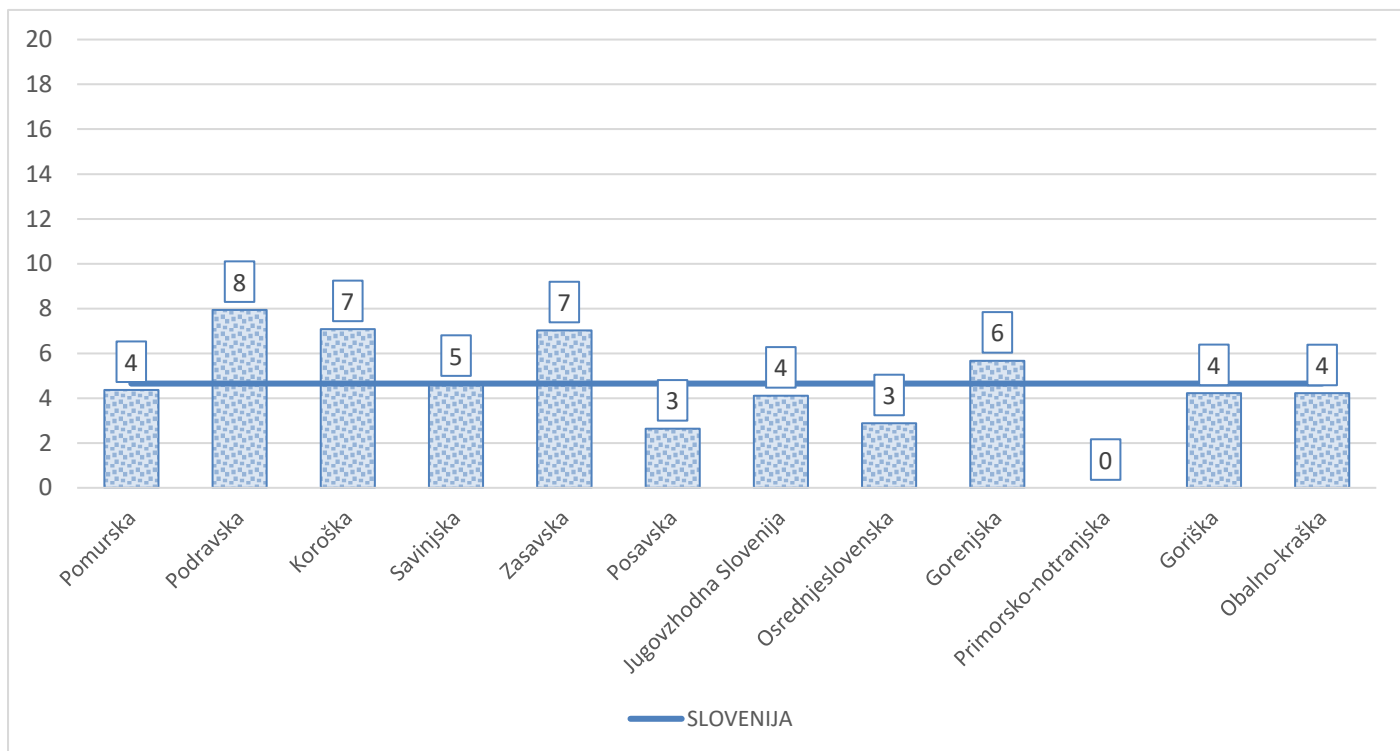
Opomba: Modro okno na grafu prikazuje območje večje negotovosti glede podatkov o umrlih. Območje modrega okna prikazuje dneve, za katere se uporablja vir podatkov Evidenca nalezljivih bolezni (Prijava obolenja-smrti za nalezljivo boleznijo), v kolikor umrla oseba ni zavedena v RPPE.

Dnevno število umrlih, pri katerih je bila okužba s SARS-CoV-2 potrjena v 28 dneh pred smrtjo glede na datum smrti med vsemi prebivalci in oskrbovanci, 24.10.2022-20.11.2022

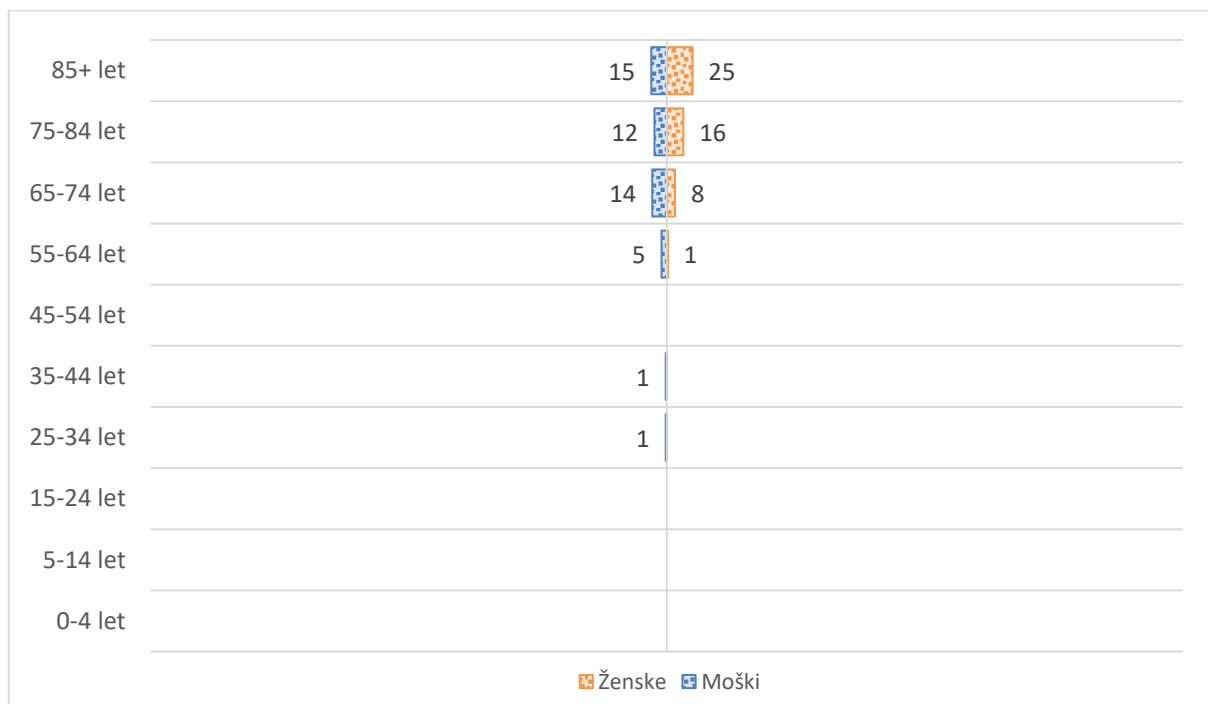


Opomba: Modro okno na grafu prikazuje območje večje negotovosti glede podatkov o umrlih. Območje modrega okna prikazuje dneve, za katere se uporablja vir podatkov Evidenca nalezljivih bolezni (Prijava obolenja-smrti za nalezljivo boleznijo), v kolikor umrla oseba ni zavedena v RPPE.

Število umrlih na 100.000 prebivalcev, pri katerih je bila okužba s SARS-CoV-2 potrjena v 28 dneh pred smrtjo, po statističnih regijah, 24.10.2022–20.11.2022, Slovenija



Število umrlih, pri katerih je bila okužba s SARS-CoV-2 potrjena v 28 dneh pred smrtjo, glede na spol in starostno skupino, 24.10.2022–20.11.2022, Slovenija



V sklopu mreže EuroMOMO (angl. European mortality monitoring) smo vzpostavili tedensko spremljanje splošne umrljivosti, v katerega so vključeni vsi umrli ne glede na vzrok smrti. Pri tem ocenjujemo odstopanja opazovane umrljivosti od pričakovane umrljivosti, modelirane na podatkih o splošni umrljivosti v letih 2015-2019. Odstopanja umrljivosti so ovrednotena z oceno presežnega števila umrlih in s t.i. z-vrednostjo v opazovanem tednu. Z-vrednost izraža, za koliko standardnih odklonov število umrlih v opazovanem tednu odstopa od pričakovane ravni (presežek umrljivosti). Model upošteva časovne zamike med datumom smrti in datumom registracije smrti ter napove število smrti v zadnjih 5 opazovanih tednih, čeprav vse še niso bile registrirane.

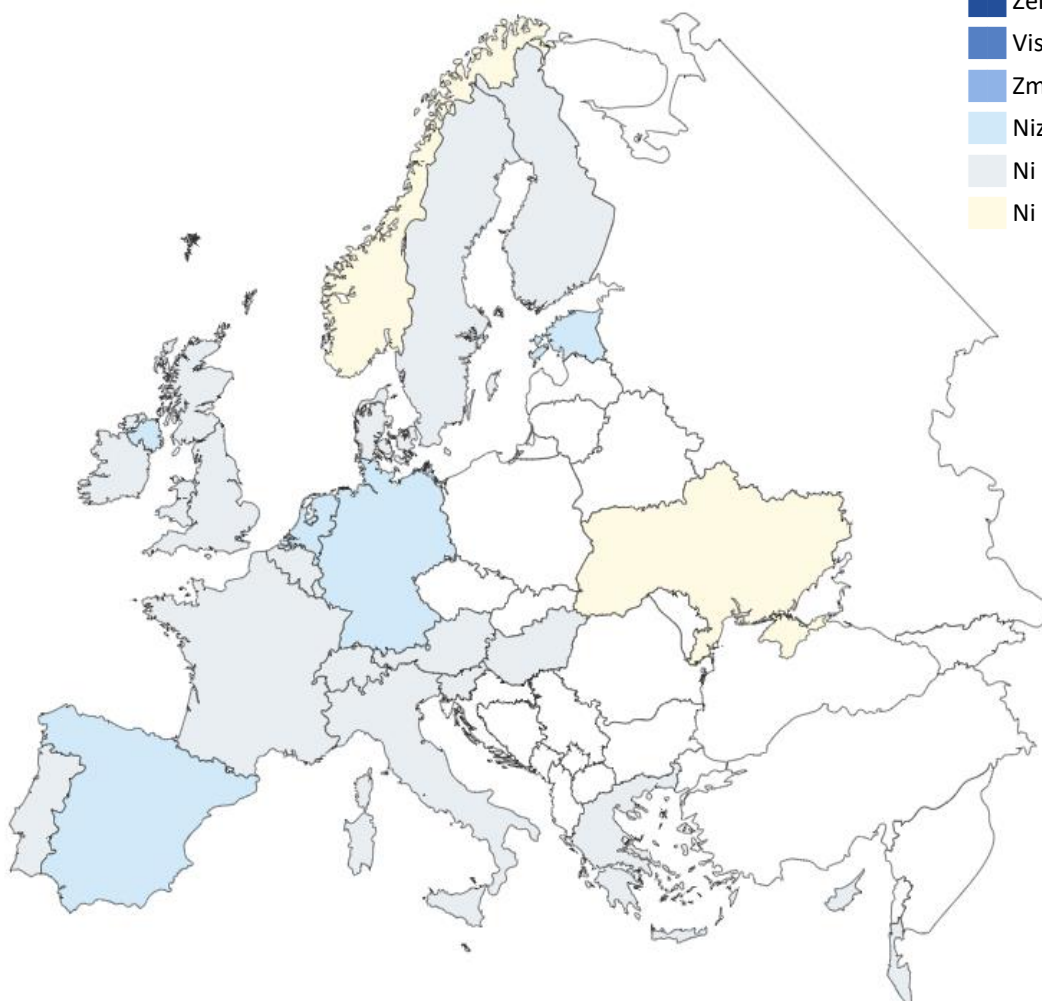
Teden analize: 46

V 44. tednu leta 2022 v Sloveniji beležimo z-vrednost 0,31 oziroma normalno variabilnost umrljivosti (porast v primerjavi s predhodnim tednom, vendar je točen podatek o z-vrednosti zaradi zakasnitev pri registraciji smrti lahko nezanesljiv). Število vseh umrlih v 44. tednu je bilo za 2% večje od pričakovanega števila vseh umrlih. Presežne umrljivosti, statistično opredeljene kot z-vrednost 2 ali več, trenutno za omenjeni teden ne beležimo v nobeni starostni skupini.

44. teden, 2022

Presežek umrljivosti v std. odklonih (Z vrednosti)

- Izjemno visok presežek ($z > 15$)
- Zelo visok presežek ($10 < z \leq 15$)
- Visok presežek ($7 < z \leq 10$)
- Zmerni presežek ($4 < z \leq 7$)
- Nizek presežek ($2 < z \leq 4$)
- Ni presežka ($z \leq 2$)
- Ni podatkov



Analiza izvedena v 46. tednu 2022. Pri interpretaciji presežne umrljivosti v zadnjih opazovanih tednih je potrebna previdnost, saj je prilagoditev rezultatov zaradi zakasnenih registracij smrti lahko nenatančna.

— Z-vrednost
 - - - Pričakovano število umrlih
 Normalna variabilnost števila umrlih
 - - - Pomemben porast števila umrlih
 Popravljeno število umrlih zaradi časovnega zamika v registraciji smrti

Tedenska Z-vrednost, vse starosti, Slovenija, 2018-2022



Vir: EuroMOMO (euromomo.eu), 2022

Teden analize: 46, 2022