

Celostna obravnava oseb s težavami v duševnem zdravju

NASTJA SALMIČ TISOVEC, UNIV. DIPL. PSIH.,
CERTIFICIRANA EUROPSY PSIHOLGINJA
ŠENT, SLOVENSKO ZDRUŽENJE ZA DUŠEVNO ZDRAVJE
ENOTA NOVO MESTO, VRHOVČEVA 14, 8000 NOVO MESTO



ŠENT-SLOVENSKO ZDRUŽENJE
ZA DUŠEVNO ZDRAVJE

EuroPsy
European Certificate in Psychology

ŠENT, Slovensko združenje za duševno zdravje

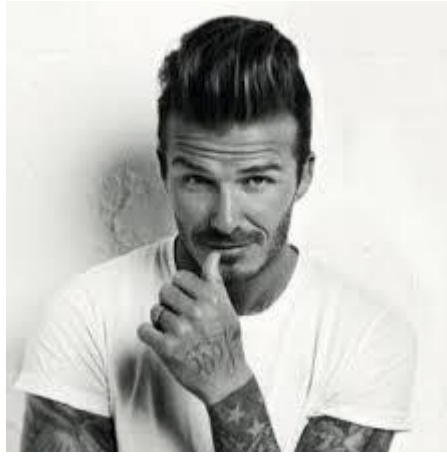


- neprofitna in nevladna humanitarna organizacija s statusom društva v javnem interesu
- osebe s težavami v duševnem zdravju, svojci in prijatelji, posamezniki v stiski in drugi
- 1993 do danes: verificirani programi na več kot 30 lokacijah z več kot 1600 uporabniki
- cilj: psihosocialna rehabilitacija posameznikov s poudarkom na izboljševanju njihovih kapacitet za samostojno skrb zase, vključenosti v družbo ter možnosti za zaposlovanje
- Novo mesto:
 - Dnevni center (mesečno do 60, letno do 150), Socialna vključenost (9)
 - DC: 2 psihologinji, socialna delavka, mentorica preko JD
 - vsak delovnik 7:30-14:30
 - skupinske dejavnosti in individualno svetovanje
 - prostovoljna in brezplačna udeležba v programih

Uporabniki?







Dejstva: uporabniki programa DC

- moški in ženske 20+
- večinoma invalidsko upokojeni ali z odločbo o nezaposljivosti (manjši del brez urejenega statusa) → nizki dohodki (praviloma pod pragom revščine)
- zelo različne življenjske okoliščine: izobrazba, družina,...
- po simptomatiki in „oškodovanosti“ zaradi bolezni izredno nehomogena skupina
 - včasih zgolj ohranjanje stagnacije ali upočasnjevanje propadanja
- različno motivirani in opremljeni za delo na sebi, vključevanje v program
- svojci: za uporabnike in za njih same

Cilji

- opolnomočenje: pravice in dolžnosti
- uvid v lastno življenje in zdravstveno stanje
- delati ZA uporabnika, ne namesto njega
 - odnos do uporabnikov!
- vpetost v družbo: motiv in želja biti del družbe; socialne veščine
- destigmatizacija, preventivno delo



Primer dobre prakse – uporabnica

- ženska, l. 1988; živi sama v Nm; podpora družine
- prvi informativni obisk DC: koordinator obravnave v skupnosti; SPO
- kasneje vključitev: prostovoljka v DC (dodatek za delovno aktivnost pri DSP)
- individualni načrt: zaposlitev/nadaljevanje šolanja
 - v smeri zaposlitve
- zaposlitvena rehabilitacija: Želva → UDM na Šentu
 - 3 mesece s postopnim stopnjevanjem obremenitve v domačem, varnem in poznanem okolju
 - Želva + Šent: napredek, počutje, realne sposobnosti in omejitve
 - SPO + Šent: zdravstveno stanje

Celostna obravnava



- stanje, funkcioniranje in prognoza so pod vplivom različnih dejavnikov
- neposreden vpliv in hkrati vpliv medsebojnega delovanja
- optimalno: maksimalna povezanost in usklajenost ter enotna ciljna usmerjenost
- strokovna zaveza: zdravstvo in socialno varstvo

Želje

- koordinirana in kontinuirana interdisciplinarna timska obravnava posameznikov
 - od preprostih življenjskih rešitev do omogočanja celostnega, resorsko usklajenega in homogenega napredka
 - brez nepotrebnega podvajanja vsebin
- obstoj mnogoterih strokovnih služb smiselno samo, če jih uporabniki znajo uporabljati
 - jasna definicija, kdo je za kaj pristojen, kakšna so pričakovanja
- dopolnjevanje: ekipa, ki koordinirano in dopolnjujoče posamezniku pomaga pri uresničevanju potenciala, kakršen ta pač je

Hvala za pozornost 😊
